

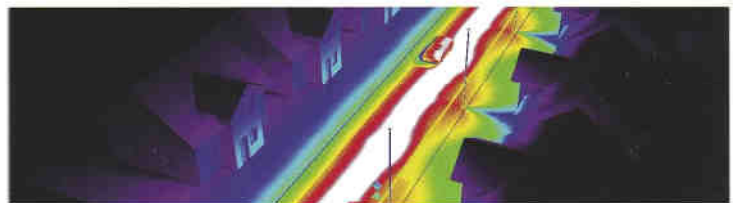
TECHNICAL DETAILS

APPLICATION OF CORONA LED FITTING

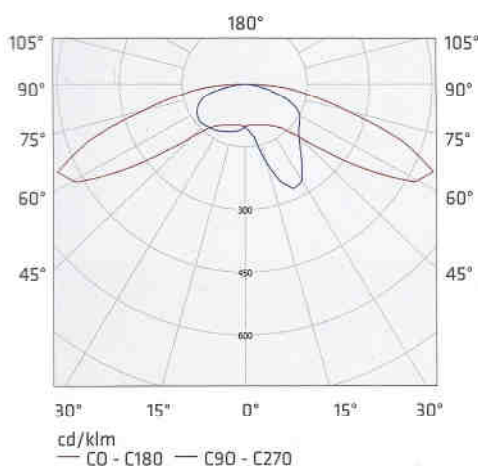


CORONA LED

This type of fitting is one-panel fitting with the power of 18W and 36W, it has asymmetric light distribution focused on the most efficient lighting of bicycle paths and pedestrian precincts. Because of lack of sodium sources with the power below 50W, CORONA LED enables replacing 50 W sodium fittings and it ensures 68% of savings by mounting directly to a 6 meters high pole.



LIGHT BEAM CURVES



APPLICATION

Corona has many possibilities of application which is obtained due to asymmetric LED light distribution that gives desirable assembly. Fitting is available in 4 versions of power (18W/36W/52W/80W).

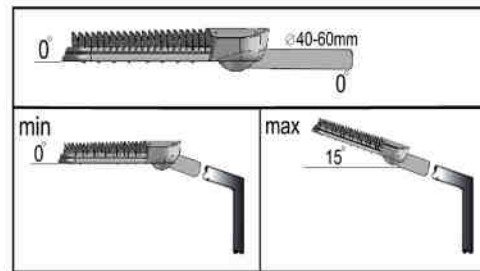
SPECIFICATION

Ingress protection class:	IP66
Impact resistance:	IK08
Total luminous flux*:	max. 8550lm (5700K)
Colour temperature (CCT):	4200K, 5700K
CRI (Ra):	>75
Energy efficiency class (EEI):	A+, A
Power supply:	220-240V / 50-60Hz
Mounting:	side mounting the boom peak assembly, directly on the pole
Diffuser:	PC OPAL
Body:	powder coated aluminium

CORONA LED



STREET LIGHTING



CHARACTERISTIC

Supply voltage:	230V
Frequency:	50Hz
Ingress protection IP:	IP66
Impact resistance IK:	IK08
Rated power:	18W - 36W
Electrical protection class:	I, II
Dimensions:	250/77/550mm
Mounting dimensions:	ø60mm
Material of the body:	Powder coated aluminium
Colour temperature:	4200K, 5700K
Mounting version:	On the pole of max diameter
Luminous flux* :	max. 8550lm
Material of the diffuser:	PC
Type of the diffuser:	Matrix

* Initial, tolerance +/- 10%

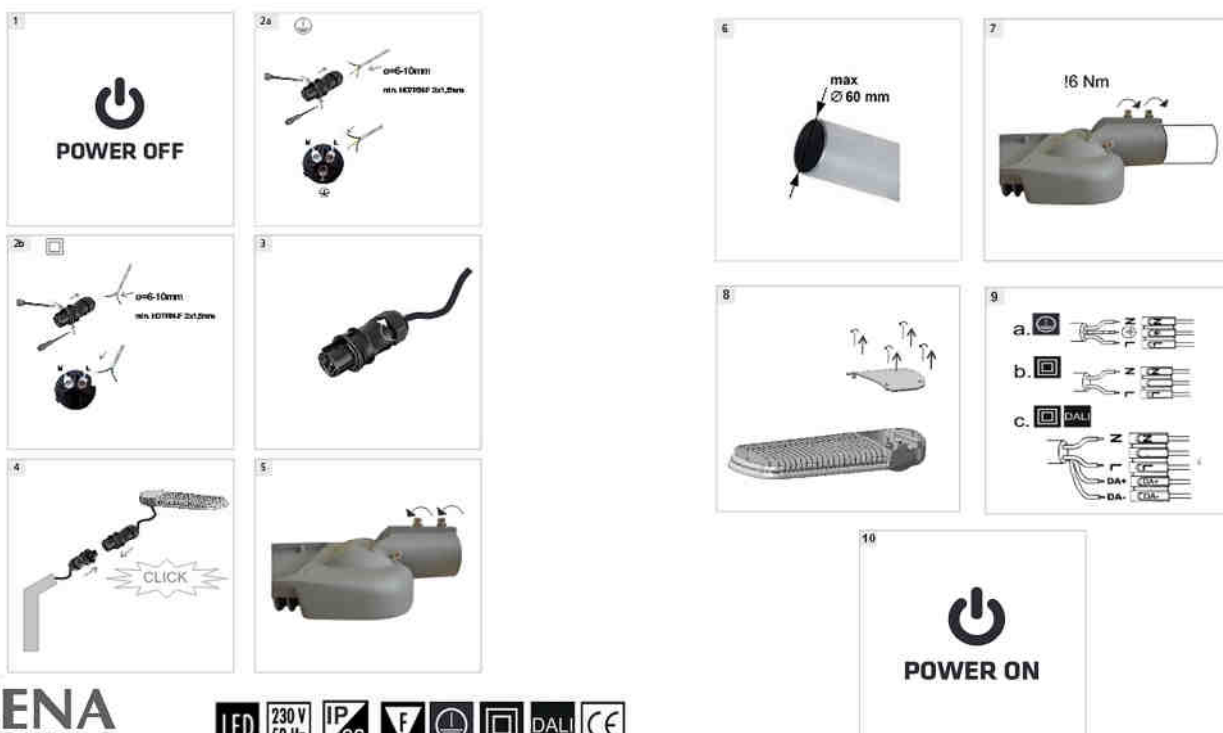
SPECIFICATION

Street lighting fitting with an integrated energy-saving light source LED GO! with white light colour temperature (5700K), high ingress protection IP66 and raised impact resistance IK08. High colour rendering index (Ra 80) allows accuracy of colour mapping and ability to recognize details in scotopic vision. Fitting and bracket made of die-cast aluminium, grey powder coated. Mounting plate made of steel. Corona fitting is equipped with lenticular arrays made of polycarbonate due to obtain a suitable light distribution for special use. The fitting enables post top mounting directly to the pole or side entry mounting. Integrated step adjustment holder allows to horizontal position in the range of 0°-15° in 5° leap. Lifespan of LED 50 000h (L80F10) ta= 25 °C

APPLICATION

Corona has many possibilities of application which is obtained due to asymmetric LED light distribution that gives desirable assembly. Fitting is available in 4 versions of power (18W/36W/52W/80W).

ASSEMBLY



DEKLARACJA ZGODNOŚCI CE

Declaration of conformity CE

Nr/No. 5/2014

Producent/ Manufacturer : LENA LIGHTING S.A.

Niniejszym deklaruje, że wyrób/ We declare, that the below indicated products:

Oprawa Oświetleniowa/Luminarie: Corona led 80W, Corona led 52W, Corona led 36W, Corona led 18W, 230V, 50Hz, IP66, I klasa ochrony
--

Jest zgodny z postanowieniami następujących dyrektyw WE/Are in conformity with LVD, EMC:

Nr dyrektywy	Tytuł
LVD 2006/95/WE	Niskonapięciowe wyroby elektryczne Low Voltage Directive
2004/108/WE	Kompatybilność Elektromagnetyczna ElectroMagnetic Compatibility Directive

Oraz zgodny z następującymi normami zharmonizowanymi/And with standards:

Nr normy	Tytuł
EN-60598-1: 2000+A11:2000 PN-EN 60598-1:2001	Oprawy oświetleniowe Wymagania ogólne i badania Luminaires – Part 1: General requirements and tests
PN-EN 60598-2-3:2006	Oprawy oświetleniowe -- Część 2-3: Wymagania szczegółowe -- Oprawy oświetleniowe drogowe i uliczne Luminaires - Part 2-3: Particular requirements - Luminaires for road and street
PN-EN 55015:2000	Dopuszczalne poziomy i metody pomiarów zaburzeń radioelektrycznych wytwarzanych przez elektryczne urządzenia oświetleniowe i urządzenia podobne Limits and methods of measurement of radio disturbance characteristics of electrical lighting and similar equipment
PN-EN 61000-3-2:2002 (U)	Kompatybilność elektromagnetyczna EMC. Dopuszczalne poziomy emisji harmonicznego prądu. Limit for harmonic currents emission.
EN 61547:1995(+A1: EN 61547/A1:2000)	Sprzęt do ogólnych celów oświetleniowych. Wymagania dotyczące kompatybilności elektromagnetycznej. Equipment for general lighting purposes – EMC immunity requirements

Dwie ostatnie cyfry roku, w którym naniesiono oznaczenie CE: 14

Date of CE mark issue:

Środa Wlkp. 2014-01-31



Podpis/ Sign:

Michał Czwojdrak

Quality Control Manager

DEKLARACJA ZGODNOŚCI CE

Declaration of conformity CE

Nr/No. 15/2015

Producent/ Manufacturer : LENA LIGHTING S.A.

Niniejszym deklaruje, że wyrób/ We declare, that the below indicated products:

Oprawa Oświetleniowa/Luminarie: Corona led 80W, Corona 36W 230V, 50Hz, IP66, II klasa ochrony, opcja/optional DALI
--

Jest zgodny z postanowieniami następujących dyrektyw WE/Are in conformity with LVD, EMC:

Nr dyrektywy	Tytuł
LVD 2006/95/WE	Niskonapięciowe wyroby elektryczne Low Voltage Directive
2004/108/WE	Kompatybilność Elektromagnetyczna ElectroMagnetic Compatibility Directive

Oraz zgodny z następującymi normami zharmonizowanymi/And with standards:

Nr normy	Tytuł
EN-60598-1: 2000+A11:2000 PN-EN 60598-1:2001	Oprawy oświetleniowe Wymagania ogólne i badania Luminaires – Part 1: General requirements and tests
PN-EN 60598-2-3:2006	Oprawy oświetleniowe -- Część 2-3: Wymagania szczegółowe -- Oprawy oświetleniowe drogowe i uliczne Luminaires - Part 2-3: Particular requirements - Luminaires for road and street
PN-EN 55015:2000	Dopuszczalne poziomy i metody pomiarów zaburzeń radioelektrycznych wytwarzanych przez elektryczne urządzenia oświetleniowe i urządzenia podobne Limits and methods of measurement of radio disturbance characteristics of electrical lighting and similar equipment
PN-EN 61000-3-2:2002 (U)	Kompatybilność elektromagnetyczna EMC. Dopuszczalne poziomy emisji harmonicznego prądu. Limit for harmonic currents emission.
EN 61547:1995(+A1: EN 61547/A1:2000)	Sprzęt do ogólnych celów oświetleniowych. Wymagania dotyczące kompatybilności elektromagnetycznej. Equipment for general lighting purposes – EMC immunity requirements

Dwie ostatnie cyfry roku, w którym naniesiono oznaczenie CE: 15

Date of CE mark issue:

Środa Wlkp. 2015-03-24



Podpis/ Sign:

Michał Czwojdrak

Quality Control Manager